



BRAZIL - PORTUGAL - SPAIN

VCR Group

VCR COMERCIO Y
CONSTRUCCIONES S.L.



冷冻 鸡肉

产品目录

来自巴西的优质冷冻鸡肉产品，专为国际市场打造



公司简介

VCR Comercio y Construcciones S.L. 是 VCR 集团成员之一，专注于巴西优质冷冻鸡肉产品的出口，为国际市场提供稳定的品质和可靠的供应。

我们的生产过程遵循严格的卫生和加工标准，确保产品符合全球进口要求。

凭借灵活的包装解决方案及高效的物流服务，我们有能力支持合作伙伴实现长期稳定的业务发展



我们的优势

优质货源

与巴西优质生产商合作，确保提供高品质冷冻鸡肉产品。

严格质量控制

生产过程严格遵循卫生及加工标准，符合国际进口要求

灵活包装方案

可根据不同市场及客户需求提供定制化包装服务。

高效物流体系

依托完善的冷链运输与稳定的物流渠道，确保准时、安全交付。

稳定供货能力

具备持续稳定的供货能力，支持长期合作。

丰富国际贸易经验

熟悉各国市场要求，提供专业的出口服务与支持。

原产地：巴西

来自巴西的优质冷冻鸡肉产品，在严格的质量控制体系下加工，满足国际买家的要求

质量与出口导向

在严格的卫生及出口标准下加工，确保产品的一致性与可靠性。

产品目录（分类版）

我们的冷冻鸡肉产品系列包括以下产品：

整鸡类

整鸡

鸡翅类

全翅
鸡中翅
鸡翅尖

鸡腿类

整鸡腿
去骨带皮鸡腿肉
鸡小腿

鸡胸肉类

去皮去骨鸡胸肉（对半切，盐渍）

鸡副产品类

鸡爪
鸡脚
鸡胗
鸡肝
鸡膝软骨



产品规格 (鸡脚)

鸡脚



产品规格

- 去除外层黄皮
- 清洁干净，新鲜卫生
- 无淤青
- 无黑垫及氨烧痕
- 无异味
- 无羽毛残留
- 断骨率低于 1%
- 无过多血液及血渍
- 含水量低于 3%
- 单只平均重量：35克以上
- 单只长度：9-12厘米

包装规格

- 每箱净重 20公斤，内含 4块，每块5公斤，采用聚乙烯袋包装。
- 纸箱尺寸：35 × 50 × 19 厘米（适用于冷冻鸡爪）。
- 每个 40尺冷藏集装箱（整柜，FCL）装载约 1,350箱。
- 每柜平均净重约 27公吨（±3%）。

产品规格 (鸡爪)

鸡爪



产品规格

- 去除外层黄皮
- 清洁干净，新鲜卫生
- 无淤青
- 无黑垫及氨烧痕
- 无异味
- 无羽毛残留
- 断骨率低于 1%
- 无过多血液及血渍
- 含水量低于 3%
- 单只平均重量：35克以上
- 单只长度：9-12厘米

包装规格

- 每箱净重 20公斤，内含 4块，每块5公斤，采用聚乙烯袋包装。
- 纸箱尺寸：35 × 50 × 19 厘米（适用于冷冻鸡爪）。
- 每个 40尺冷藏集装箱（整柜，FCL）装载约 1,350箱。
- 每柜平均净重约 27公吨（±3%）。



BRAZIL - PORTUGAL - SPAIN
VCR Group

VCR COMERCIO Y
CONSTRUCCIONES S.L.

VCR COMERCIO Y CONSTRUCCIONES S.L.

产品规格 (全翅)

全翅



产品规格

- 类型：全翅（三节鸡翅）
- 去除外层黄皮
- 单只重量：80-120克（可根据实际供应调整）
- 加工方式：清洁处理，工艺规范
- 表皮：完整，无破损
- 颜色：自然白色至浅黄色
- 断骨率：<2%
- 无可见羽毛
- 无异物
- 含水量：<3%
-



包装规格

包装方式：

- 每箱重量：15公斤或20公斤
- 内包装：聚乙烯袋
- 可根据客户需求提供定制化包装

装柜量：

- 每个 40尺冷藏集装箱（整柜，FCL）
约装 26-28公吨

产品规格 (鸡中翅)

鸡中翅



产品规格

- 类型：鸡中翅
- 去除外层黄皮
- 单只重量：30-60克（标准出口规格）
- 加工方式：清洁处理，工艺规范
- 表皮：完整，无破损
- 颜色：自然白色至浅黄色
- 断骨率：<2%
- 无可见羽毛
- 无异物
- 含水量：<3%
-



包装规格

包装方式：

- 每箱重量：15公斤或20公斤
- 内包装：聚乙烯袋
- 可根据客户需求提供定制化包装

装柜量：

- 每个 40尺冷藏集装箱（整柜，FCL）
约装 26-28公吨

产品规格 (鸡翅尖)

鸡翅尖



产品规格

- 产品规格 (鸡翅尖):
- 类型: 鸡翅尖
- 单只重量: 15-30克 (标准规格)
- 加工方式: 清洁处理, 工艺规范
- 表皮: 完整
- 颜色: 自然白色至浅黄色
- 断骨率: <2%
- 无可见羽毛
- 无异物
- 含水量: <3%

包装规格

包装方式:

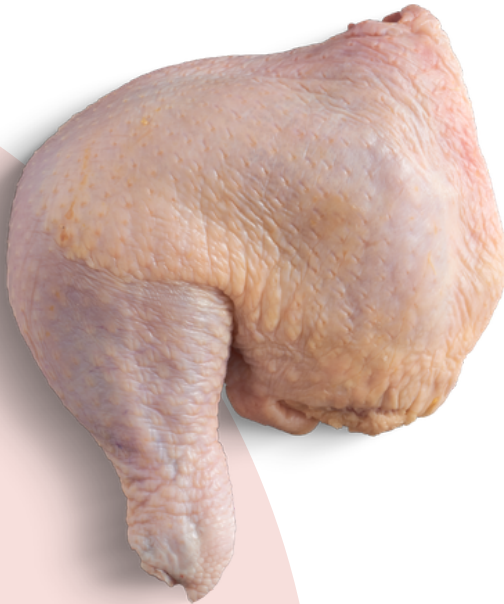
- 每箱重量: 15公斤或20公斤
- 内包装: 聚乙烯袋
- 可根据客户需求提供定制化包装

装柜量:

- 每个 40尺冷藏集装箱 (整柜, FCL)
约装 26-28公吨

产品规格 (整鸡腿)

整鸡腿



产品规格

- 类型：整鸡腿（大腿+小腿）
- 单只重量：200-350克（标准出口规格）
- 加工方式：清洁处理，工艺规范
- 表皮：完整，无破损
- 颜色：自然白色至浅黄色
- 断骨率：<2%
- 无可见羽毛
- 无异物
- 含水量：<3%
-

包装规格

包装方式：

- 每箱重量：15公斤或20公斤
- 内包装：聚乙烯袋
- 可根据客户需求提供定制化包装

装柜量：

- 每个 40尺冷藏集装箱（整柜，FCL）
约装 26-28公吨

产品规格（去骨带皮鸡腿肉）

去骨带皮鸡腿肉



产品规格

- 类型：去骨带皮鸡腿肉
- 切割方式：鸡腿（大腿+小腿）去骨
- 单只重量：150-250克（根据修整程度略有差异）
- 加工方式：去骨处理，清洗干净，工艺规范
- 表皮：完整，自然状态
- 颜色：自然白色至浅黄色
- 骨含量：无骨
- 无软骨残留
- 无异物
- 含水量：<3%

包装规格

包装方式：

- 每箱重量：15公斤或20公斤
- 内包装：聚乙烯袋
- 可根据客户需求提供定制化包装

装柜量：

- 每个 40尺冷藏集装箱（整柜，FCL）
约装 26-28公吨

产品规格 (鸡小腿)

鸡小腿



产品规格

- 类型：鸡小腿
- 单 只 重 量 : 90-150克 (标准出口规格)
- 加工方式：清洁处理，工艺规范
- 表皮：完整，无破损
- 颜色：自然白色至浅黄色
- 断骨率：<2%
- 无可见羽毛
- 无异物
- 含水量：<3%

包装规格

包装方式：

- 每箱重量：15公斤或20公斤
- 内包装：聚乙烯袋
- 可根据客户需求提供定制化包装

装柜量：

- 每个 40尺冷藏集装箱 (整柜, FCL) 约装 26-28公吨

产品规格 (鸡膝软骨)

鸡膝软骨



产品规格

- 类型：鸡膝软骨
- 来源：取自鸡腿关节部位
- 加工方式：清洁修整，工艺规范
- 外观：白色至浅黄色，质地紧实
- 骨碎含量：极少或无
- 无异物
- 气味：新鲜，无异味
- 含水量：<3%
-

包装规格

包装方式：

- 每箱重量：15公斤或20公斤
- 内包装：聚乙烯袋
- 可根据客户需求提供定制化包装

装柜量：

- 每个 40尺冷藏集装箱（整柜，FCL）
约装 26-28公吨

产品规格 (鸡胗)

鸡胗



产品规格

- 类型：鸡胗
- 加工方式：清洗干净，去除内膜，工艺规范
- 外观：完整，质地紧实
- 颜色：深红色至红褐色
- 气味：新鲜，无异味
- 无异物
- 脂肪含量：极少



包装规格

包装方式：

- 每箱重量：15公斤或20公斤
- 内包装：聚乙烯袋
- 可根据客户需求提供定制化包装

装柜量：

- 每个 40尺冷藏集装箱（整柜，FCL）
约装 26-28公吨

产品规格 (鸡肝)

鸡肝



产品规格

- 类型：鸡肝
- 加工方式：清洁处理，工艺规范
- 外观：完整肝叶，表面光滑
- 颜色：深红色至红褐色
- 气味：新鲜，无异味
- 血块含量：极少
- 无异物
- 含水量：<3%

包装规格

包装方式：

- 每箱重量：15公斤或20公斤
- 内包装：聚乙烯袋
- 可根据客户需求提供定制化包装

装柜量：

- 每个 40尺冷藏集装箱（整柜，FCL）
约装 26-28公吨

产品规格（去皮去骨鸡胸肉）

去皮去骨鸡胸肉



产品规格

- 类型：去皮去骨鸡胸肉
- 切割方式：单片或双片（胸肉片）
- 单只重量：120-250克（根据修整程度略有差异）
- 加工方式：去骨去皮，修整干净，工艺规范
- 外观：清洁，质地紧实
- 颜色：淡粉色至自然浅色
- 骨含量：无骨
- 无软骨残留
- 无异物
- 含水量：<3%

包装规格

包装方式：

- 每箱重量：15公斤或20公斤
- 内包装：聚乙烯袋
- 可根据客户需求提供定制化包装

装柜量：

- 每个 40尺冷藏集装箱（整柜，FCL）
约装 26-28公吨

产品规格 (整鸡)

整鸡



产品规格

- 类型：冷冻整鸡
- 单只重量：800-1,200克 / 1,200-1,500克 / 1,500克以上
- 加工方式：全净膛处理，清洁干净
- 头部：已去除
- 鸡脚：已去除
- 表皮：完整，无破损
- 颜色：自然白色至浅黄色
- 断骨率：<2%
- 无异物

包装规格

包装方式：

- 每箱重量：15公斤或20公斤
- 内包装：聚乙烯袋
- 可根据客户需求提供定制化包装

装柜量：

- 每个 40尺冷藏集装箱（整柜，FCL）约装 26-28公吨

包装与物流

包装规格

包装规格

- 标准出口纸箱：10公斤 / 15公斤 / 20公斤
- 内包装：聚乙烯袋
- 可根据产品情况提供整块或散装包装
- 包装可根据买方要求定制

储存条件

- 储存温度：-18°C 或以下
- 在严格的冷链条件下保持

保质期

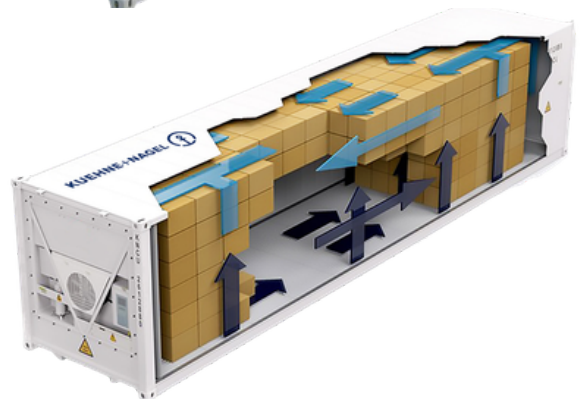
自生产日期起 24 个月

运输

- 40英尺冷藏集装箱：约 26-28 吨
- 运输类型：整箱货 (FCL)

运输

- 在冷藏集装箱中运输
- 装货港：巴西
- 可根据买方要求灵活安排运输



- 所有产品均在严格的冷链条件下操作和运输，以确保到达时的质量和安全。

质量与认证

我们的产品符合国际食品安全和质量标准的工厂加工。
生产和出口过程遵循严格的卫生控制，以确保产品安全、品质稳定，并符合进口国的要求。

- 在 HACCP 食品安全体系下生产
- 在符合 ISO 标准的工厂加工
- 可提供清真认证生产（如有需要）
- 符合国际出口及卫生法规

资质认证



客户服务



CONTACT US

代理名称

职位



WhatsApp

1

Eng . VICTOR C ROJAS

公司执行总裁

victor.ceo@vcrconstrucoes.com +55 1199413-4475

2

LUIS KWONG

商务总监

luiskwong@gmail.com +593 96 762 3833